

**DOWA**ホールディングス株式会社  
<http://www.dowa.co.jp>

循環型社会の実現に向けて

CSR 報告書 2016

# CSR REPORT 2016

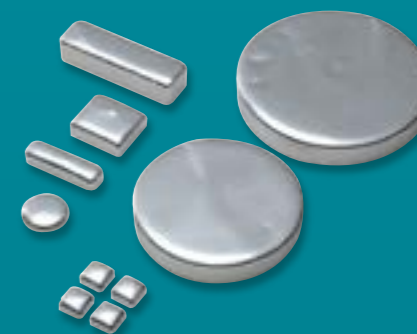
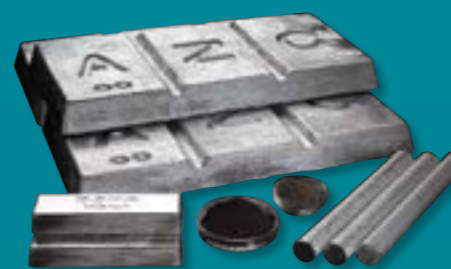
**DOWA**



\*この冊子は森林認証紙および環境にやさしい大豆油インキ[大豆インキ]を使用しています

# DOWAのCSR

DOWAグループは、  
「当社は地球を舞台とした事業活動を通じ、  
豊かな暮らしの創造と資源循環社会の構築に貢献する」  
という企業理念に基づき、事業活動を行っています。



## 目次

### DOWAのCSR

編集方針	1
社長緒言	3
DOWAグループについて	5
DOWAグループの海外事業	7
特集：海外事業におけるCSR	9
DOWAの事業と社会課題	11
CSR方針と計画	13

### CSR分野別取り組み

企業統治	15
安全	21
環境	25
社会	33
報告対象組織	43
第三者意見	44

## 編集方針

DOWAグループは、地球と社会の未来を考え、社会課題の解決に事業を通じて貢献するため、CSRを基盤とした経営に取り組んでいます。また、企業活動の透明・誠実・安心を徹底し、信頼をゆるぎないものにするため、さまざまなCSRの取り組みを進めています。

5つの事業会社ごとに事業内容が異なる当社では、CSRに関わる課題もさまざまです。主なCSR活動は事業会社、事業子会社が主体となり取り組むことで実効性のあるCSRを推進しています。DOWA CSR報告書は、それらを取りまとめDOWAグループのCSRの考え方と活動の全体像について、ステークホルダーの方々にはわかりやすくお伝えすることを目的としています。同時に従業員一人ひとりが自社のCSRへの理解を深め、活動を推進するための役割も果たしています。

本報告書を通じ、当社の企業姿勢や未来に向けての取り組みに興味を持っていただければ幸いです。

## (1) 報告対象範囲

### ■対象組織

原則として、DOWAホールディングス株式会社と連結子会社(国内・海外)を含むグループ全体を対象としています。ただし、一部の取り組みについては、DOWAホールディングスおよび主要なグループ会社を対象としています。

2016年度版より、DOWAサーモエンジニアリング浜松北工場、PT.DOWA THERMOTECH INDONESIAの2社を対象に追加しています。

### ■報告対象分野

本報告書では、DOWAグループのCSR方針「企業統治」「安全」「環境」「社会」の4分野に基づいて構成し、それぞれの方針、重要課題の進捗状況、報告対象組織の取り組みなどを報告しています。

### ■対象とする読者

お客様、株主・投資家、お取引先、地域の方々、研究者、学生、従業員、格付・評価機関、行政、NGO・NPOなど、DOWAグループの企業活動に関わるすべてのステークホルダーの方々です。

## ■対象期間

2015年度(2015年4月～2016年3月)の活動内容を中心に報告していますが、より正確な情報をお伝えするため、一部については以前からの取り組みや直近の活動についても報告しています。

### ■参考にしたガイドライン等

国連グローバル・コンパクト  
ISO 26000  
環境省「環境報告ガイドライン(2012年版)」

## (2) Web版の発行

本報告書では、DOWAグループのCSR活動の全体像をわかりやすくするために、要点を絞って編集・報告しています。詳細な情報やデータなどはWebに掲載しています(発行予定2017年2月)。下記のマークがついた情報については、Webをご覧ください。

なお、CSR報告書(冊子)の発行後に、掲載内容に誤りがあることが認められた場合は、Webサイトにて報告し、正誤表を掲載します。

 <http://www.dowa-csr.jp>

## (3) 基本要件

### ■発行日

2017年1月

### ■次回発行予定

2017年10月

### ■作成部署

DOWAホールディングス CSR部門

### ■HPアドレス

<http://www.dowa.co.jp>(日本語)

[http://www.dowa.co.jp/index\\_e.html](http://www.dowa.co.jp/index_e.html)(英語)

### ■お問い合わせ

DOWAホールディングス CSR部門

〒101-0021 東京都千代田区外神田四丁目14番1号

秋葉原 UDX 22階

TEL : 03-6847-1104 FAX : 03-6847-1277

メール : [info\\_dowa@dowa.co.jp](mailto:info_dowa@dowa.co.jp)